

# En todos los Embassy Suites...



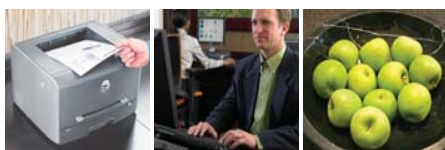
EMBASSY SUITES  
HOTELS®



## DISFRUTE TODOS NUESTROS SERVICIOS Y COMODIDADES INCLUYENDO:

- Suites amplias de dos habitaciones para relajarse y distenderse
- Desayuno de cortesía preparado a su gusto
- Lujosos atrios al aire libre
- Recepción estilo "Happy Hour" auspiciada por la gerencia de cortesía\* en donde puede disfrutar de sus bebidas y aperitivos favoritos
- Gimnasios Precor® abiertos las 24 horas, los 7 días de la semana

\*Sujeto a las leyes estatales y locales.  
Debe ser mayor de edad para consumir alcohol.



## TAMBIÉN DISFRUTE DE NUESTROS SERVICIOS DE NEGOCIOS

- Centros de negocios Embassy BusinessLink™ de cortesía abiertos las 24 horas, los 7 días de la semana
- Internet de alta velocidad (inalámbrico en el atrio)
- Espacios para reuniones y eventos con todos los recursos necesarios. Visite [embassysuites.com/groups](http://embassysuites.com/groups) para más información.
- Terminal de registro EmbassyDirect™ para imprimir su pase desde el lobby y agilizar los procesos de check-in y check-out.

## CONTENIDO

### 2 Valley Forge Suites

## ÍNDICE DE SÍMBOLOS



RESTAURANTES



GOLF



REUNIONES Y EVENTOS



BAÑERA DE HIDROMASAJE



INALÁMBRICO



CENTRO DE NEGOCIOS



ACCESIBLE PARA PERSONAS CON DISCAPACIDADES



PISCINA



RESORT



GIMNASIO



ALTA VELOCIDAD INTERNET



SE PERMITEN MASCOTAS



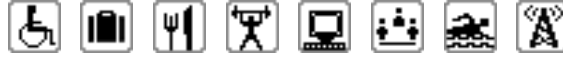
TENNIS



## Valley Forge Suites

888 Chesterbrook Boulevard, Wayne, Pennsylvania, United States 19087  
Tel: 1-610-647-6700, Fax: 1-610-889-9420

EMBASSY SUITES  
HOTELS®

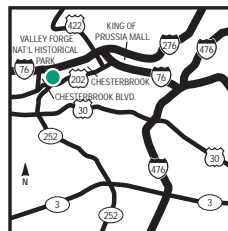


### EL HOTEL

Bienvenido al hotel Embassy Suites Philadelphia - Valley Forge en Filadelfia, Pensilvania.

### CÓMO LLEGAR

DESDE PENNSYLVANIA TURNPIKE Y SITIOS AL NORTE: tome la salida 326, Valley Forge/King of Prussia. Después de pasar la cabina de peaje, tome la salida 328A, West Chester/202 South. Siga la 202 South durante aproximadamente 5 kilómetros/3 millas hasta la salida en Chesterbrook Blvd. Al llegar a la parte superior de la rampa de salida, gire a la derecha, la entrada del hotel se encuentra a la derecha. DESDE LA AUTOPISTA SCHULYKILL (Ruta 76) Y EL CENTRO DE LA CIUDAD DE FILADELFIA: tome la 76 West hasta la salida 328A, Valley Forge/West Chester/202 South. Siga la 202 South durante aproximadamente 5 kilómetros/3 millas hasta la salida en Chesterbrook Blvd. Al llegar a la parte superior de la rampa de salida, gire a la derecha, la entrada del hotel se encuentra a la derecha. DESDE FILADELFIA Y EL AEROPUERTO: tome la 95 South (hacia Delaware) durante aproximadamente 6 kilómetros/4 millas hasta la 476 North. Siga la 476 North durante aproximadamente 27 kilómetros/17 millas hasta la salida 16B, Valley Forge/76 West hasta la salida 328A, Valley Forge/West Chester/202 South. Siga la 202 South durante aproximadamente 5 kilómetros/3 millas hasta la salida en Chesterbrook Blvd. Al llegar a la parte superior de la rampa de salida, gire a la derecha, la entrada del hotel se encuentra a la derecha. DESDE DELAWARE Y DESDE EL SUR: tome la 95 North hasta la salida 16B, Valley Forge/76 West. Tome la 76 West hasta la salida 328A, Valley Forge/West Chester/202 South. Siga la 202 South durante aproximadamente 5 kilómetros/3 millas hasta la salida en Chesterbrook Blvd. Al llegar a la parte superior de la rampa de salida, gire a la derecha, la entrada del hotel se encuentra a la derecha.



### GASTRONOMÍA EN EL HOTEL

#### E BAR

- Town & Country Grille
- Grille At Chesterbrook
- Desayuno preparado a su gusto
- Recepción estilo "Happy Hour" auspiciada por la gerencia

### EMPRESAS LOCALES

- Siemens
- SAP America
- De LagLanden
- Shire Pharma
- Oracle
- [haga clic para ver más...]

### PUNTOS DE INTERÉS

- American Helicopter Museum
- Brandywine Trail Wineries
- Brandywine Valley Museums & Attract
- Citizens Bank Park
- City Center
- Devon Horse Show Grounds
- [haga clic para ver más...]

### QUÉ HACER Y A DÓNDE IR

El hotel Valley Forge Suites ofrece un ambiente suburbano cerca del complejo Chesterbrook Corporate Complex, que cuenta con 90.000 metros cuadrados/1.000.000 pies cuadrados de espacio de oficinas, y además está cerca de las mejores atracciones de la zona de Filadelfia, como el centro comercial King of Prussia. Se ofrece traslado de cortesía dentro de un radio de 8 kilómetros/5 millas del hotel, a solicitud y según la disponibilidad. Ya sea que disfrute de pasear por la ciudad o le encante la naturaleza, la ubicación idílica en Valley Forge del hotel cerca de Filadelfia atraerá tanto a quienes viajan por negocios como por placer.

REALIZAR UNA RESERVA

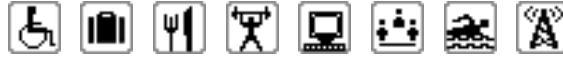
MÁS INFORMACIÓN



EMBASSY SUITES  
HOTELS®

## Valley Forge Suites

888 Chesterbrook Boulevard, Wayne, Pennsylvania, United States 19087  
Tel: 1-610-647-6700, Fax: 1-610-889-9420



Más **2** Amplias suites de dos habitaciones Desayuno de cortesía preparado a su gusto Recepción estilo "Happy Hour" auspiciada por la gerencia

### SERVICIOS Y COMODIDADES DEL HOTEL

#### PARA SU NEGOCIO

Centro de negocios	Correo expreso
Impresora	Módem
Salas de reuniones	Servicio de fotocopiadora
Servicio de impresión de cortesía	

#### PARA SU COMODIDAD Y CONVENIENCIA

Almacén para equipaje	Área de bebidas, de cortesía
Área de desayuno, de cortesía	Ascensores
Caja de seguridad	Cajero automático (ATM)
Depósito de equipaje	Lavadoras a moneda
Personal plurilingüe	Sala de estar
Servicio a la habitación	Servicio de lavandería y planchado
Transporte en el área local	

### GASTRONOMÍA EN EL HOTEL

#### E BAR

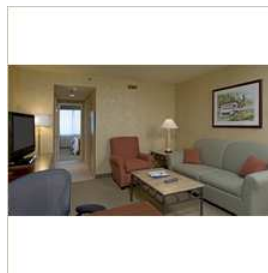
Relájese, descanse o reúnase con colegas y amigos en E BAR. E BAR es el lugar ideal para disfrutar de una comida o de una bebida en un ambiente sofisticado, que es exclusivo del área. En E BAR, usted podrá disfrutar de un ecléctico menú que incluye los platos favoritos de todos con un toque creativo. Ya sea que busque disfrutar de un bocadillo ligero o un plato informal, E BAR tiene algo para todos los gustos.

#### TOWN & COUNTRY GRILLE

Cocina continental contemporánea - Se sirve desayuno, almuerzo y cena.

### DESCRIPCIÓN DE LAS SUITES

La suite de dos habitaciones cuenta con área de estar independiente con sofá cama doble y una cama King en el dormitorio. El área de bar con fregadero cuenta con cafetera y refrigerador. Las comodidades incluyen radio reloj despertador, plancha, tabla de planchar, dos teléfonos, buzón de mensajes, escritorio, acceso a Internet de alta velocidad, secador de cabello y ducha con cabezal a presión.



### PUNTOS DE INTERÉS

(continuación)

Independence Mall  
King of Prussia Mall  
Lincoln Financial Field  
Longwood Gardens  
National Constitution Center  
Outlets at Lancaster  
Philadelphia Premium Outlets  
QVC Studios  
Valley Forge National Park  
[\[haga clic para ver más...\]](#)

### GASTRONOMÍA LOCAL

Charlie Brown's Steakhse  
Winberie's Ameri Bistro  
Outback Steakhouse  
Kildare's Irish Pub  
Creed's Seafood & Steaks

### ESPACIO PARA REUNIONES

Si usted está organizando una reunión o algún otro evento, nosotros contamos con todas las herramientas e instalaciones que necesita. Embassy Suites tiene más de 60 hoteles con aproximadamente 900 metros cuadrados/10.000 pies cuadrados de espacio para reuniones. Además, lo podemos ayudar a planificar su boda, banquete o cualquier otro evento con nuestra conveniente herramienta de reserva que lo ayudara a organizar el espacio, el montaje y la distribución, y de esta manera asegurar que su evento sea un éxito. Visite [embassysuites.com/groups](http://embassysuites.com/groups)